



Setor de Ciências Agrárias

Universidade Federal do Paraná

Guia Rápido Projetores Epson Rede UFPR

Este documento serve como guia rápido para a utilização dos projetores Epson que estão conectados à infraestrutura de redes da UFPR nos campi do Setor de Ciências Agrárias. Para maiores informações consulte o Guia Epson iProjection para sistemas Windows e Mac em: <https://files.support.epson.com/docid/cpd6/cpd61427.pdf>

1. Visão Geral do Sistema

Os projetores que estão integrados à infraestrutura de rede da UFPR, permite dois métodos principais de conexão:

- **Rede Cabeada:** Tipo de conexão que liga fisicamente, através de cabo, o equipamento do usuário à infraestrutura de rede. Oferece maior estabilidade para vídeos e apresentações pesadas.
- **Wi-Fi Institucional:** Conexão sem fios através das redes **EDUROAM** ou **UFPR SEM FIO**. Permite acesso à internet e projeção simultânea.

2. Requisitos Iniciais

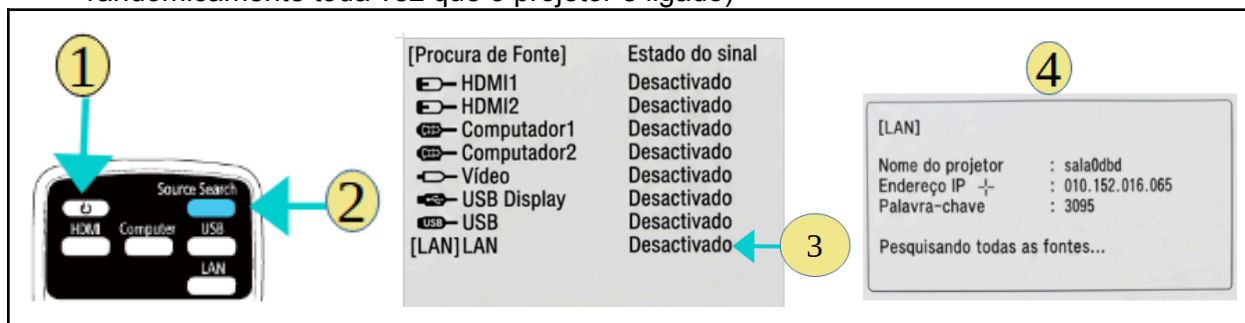
Antes de iniciar, certifique-se de que o aplicativo **Epson iProjection** está instalado em seu dispositivo.

Sistema Operacional	Link para Download
Windows / MacOS	https://epson.com.br/Support/wa00723
Android / iOS	Disponível na Play Store e App Store

3. Passo a Passo para Conexão

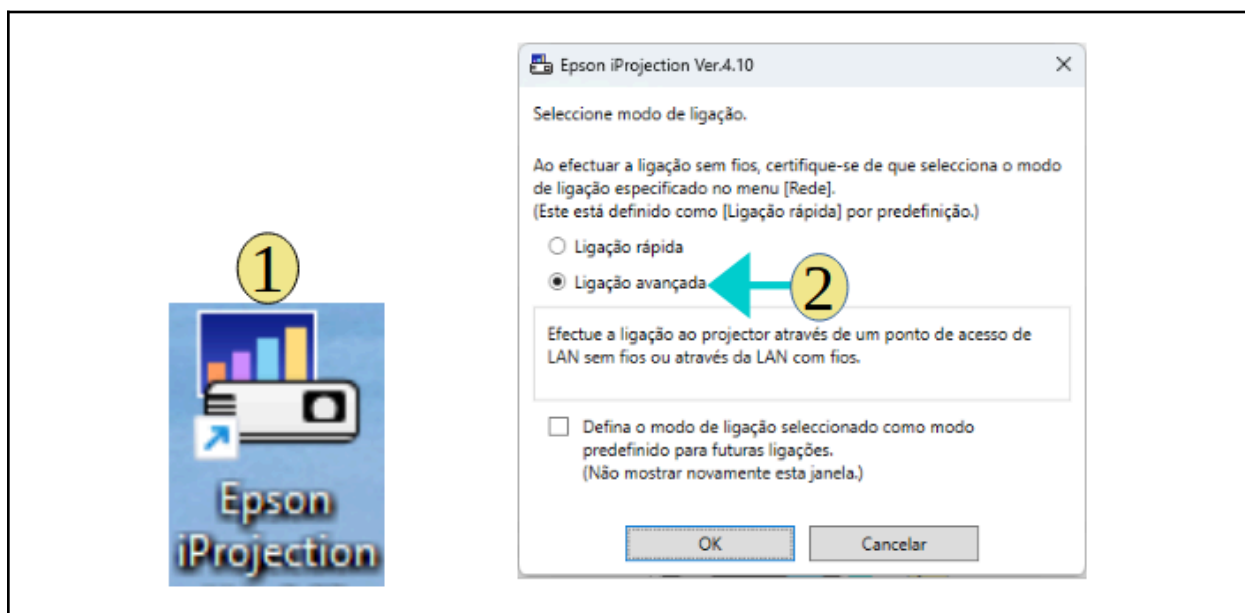
Passo 1: Configuração no Projetor

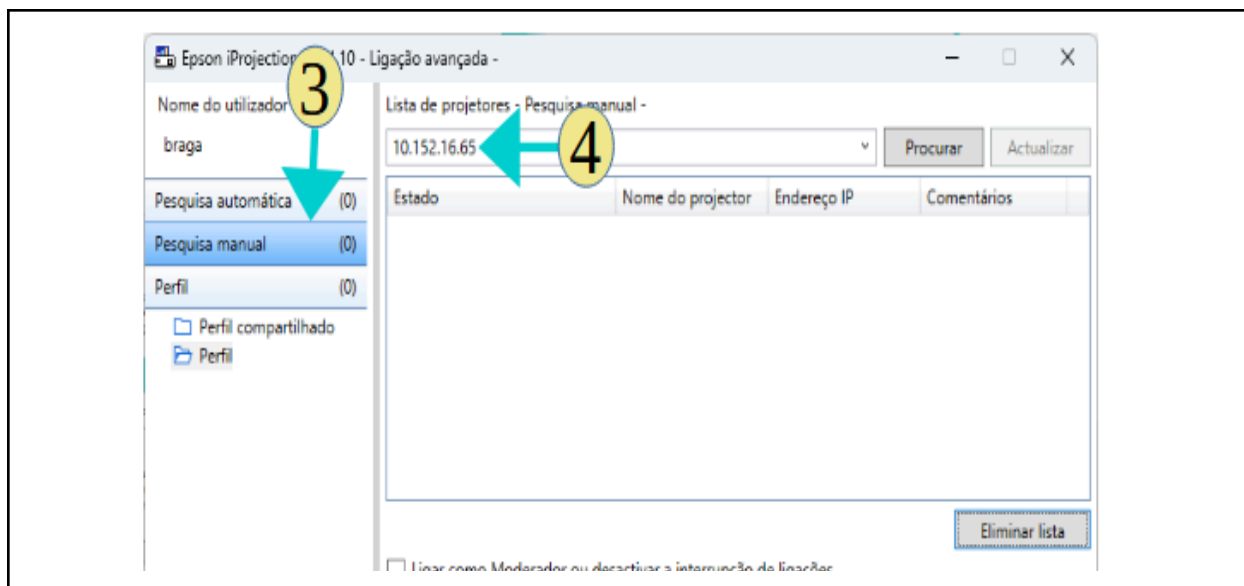
1. Ligue o projetor.
2. No controle remoto, pressione o botão **Source** (ou Fonte).
3. Selecione a opção **LAN**.
4. Uma tela azul será projetada contendo o **Nome do Projetor**, **Endereço IP** e a **Palavra-chave (Keyword)**. Mantenha esta tela visível. (Obs: a Palavra-chave é gerada randomicamente toda vez que o projetor é ligado)



Passo 2: Configuração no Aplicativo

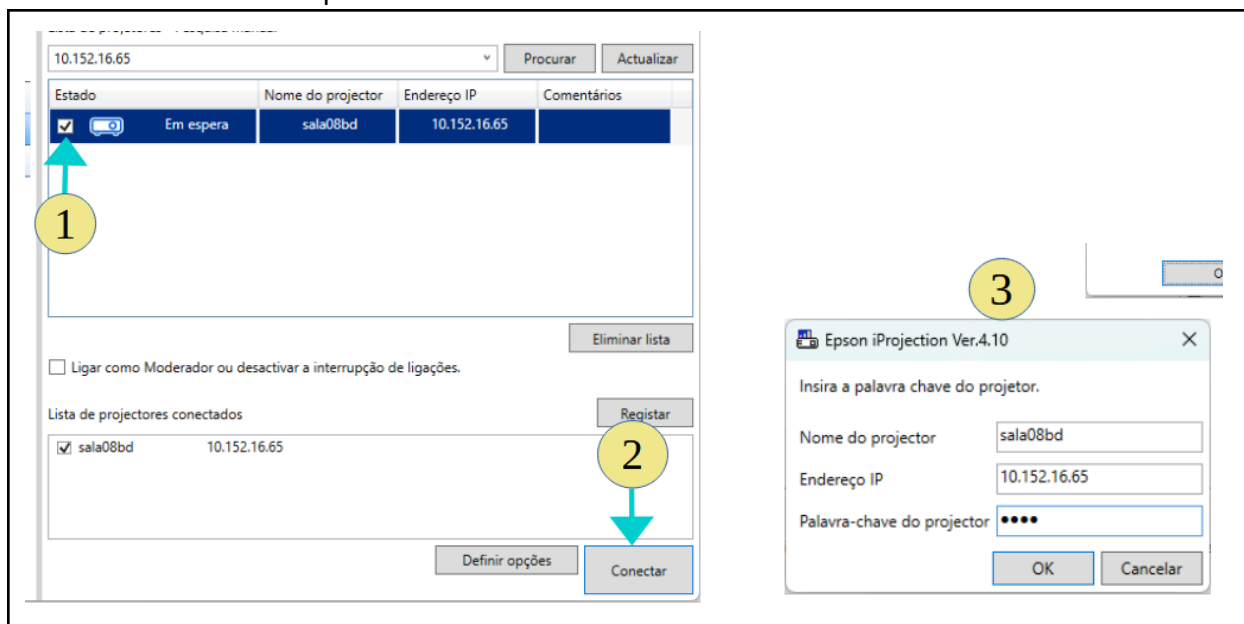
1. Abra o aplicativo **Epson iProjection**.
2. Selecione obrigatoriamente a opção **Ligação Avançada**.
3. No menu lateral, escolha **Pesquisa Manual**.
4. Digite o **Endereço IP** ou **Nome do projetor** visualizado na projeção e clique em **Procurar**. (Obs: é indicado que na primeira vez pesquisando um equipamento seja utilizando o **Endereço IP**).





Passo 3: Finalização

1. Marque a caixa de seleção ao lado do **nome do projetor encontrado**.
2. Clique no botão **Conectar**.
3. Quando solicitado, digite a **Palavra-chave de 4 dígitos** exibida na tela do projetor.
4. Sua tela será compartilhada instantaneamente.



Utilizando celular/tablet:

Certificar que o celular ou tablet esteja conectado à rede Eduroam ou UFPR SEM FIO, abrir aplicativo iProjection e escanear o QR code ou digitar o endereço IP do projetor. Poderão ser utilizados vários recursos do aplicativo, dentre eles o **Espelhamento de Tela**.

4. Solução de Problemas Comuns

- **Projektor não encontrado:** Verifique se seu dispositivo (notebook/celular/tablet) está conectado à rede **EDUROAM** ou **UFPR SEM FIO**.
- **Imagem travando:** Se estiver usando Wi-Fi, tente conectar via cabo de rede para maior largura de banda e estabilidade da conexão.
- **Sem áudio:** Verifique nas configurações de som do seu sistema operacional se a saída de áudio está definida para "Epson Projection Audio".
- **Aplicativo iProjection conecta mas não aparece o compartilhamento imagens:**
 - ❖ **Windows:** antivírus do computador pode estar bloqueando a conexão.
 - ❖ **Mac:** configurar no painel **Privacidade e Segurança** em **Ajustes do Sistema** e de permissão ao aplicativo iProjection a ter acesso aos recursos necessários.

Desenvolvido por TICAG - Setor de Ciências Agrárias / UFPR

Obs: Em casos de problemas com algum equipamento anotar seu número de patrimônio e solicitar ao responsável a abertura de chamado (<https://chamados.ufpr.br/>).