

Setor de Ciências Agrárias  
Universidade Federal do Paraná

## MANUAL PARA CONEXÃO VIA WI-FI DIRETO - PROJETOR EPSON (BLOCO DIDÁTICO - CAMPUS AGRÁRIAS)

### FUNCIONAMENTO:

Para o funcionamento do wi-fi direto o projetor deverá estar equipado com o adaptador USB, tal dispositivo funciona como uma antena para recepção da transmissão do dispositivo do usuário, como ilustrado a figura a seguir:



Dispositivo do usuário



Projetor com adaptador USB (wi-fi direto)

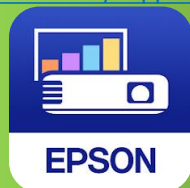
### DISPOSITIVOS COMPATÍVEIS:

- Chromebook
- MaciOS
- Windows 10/11
- Apple iPhone
- Apple iPod Touch
- Tablets Android
- Celulares Android

**Em todos os  
projetores do Bloco  
Didático foram  
instalados adaptador  
wireless.**

No dispositivo do usuário deverá ser instalado o aplicativo iProjection do fabricante do projetor Epson (Link para download:

<https://epson.com.br/Support/wa00723> )



Epson iProjection Ver.4.01

Através do link o usuário encontrará versões do aplicativo para Windows, iOS, Android, Cromebook entre outros

### ARQUIVOS SUPORTADOS:

iOS: Word, PowerPoint, Excel, Keynote, Adobe PDF, JPG, TIFF e PNG

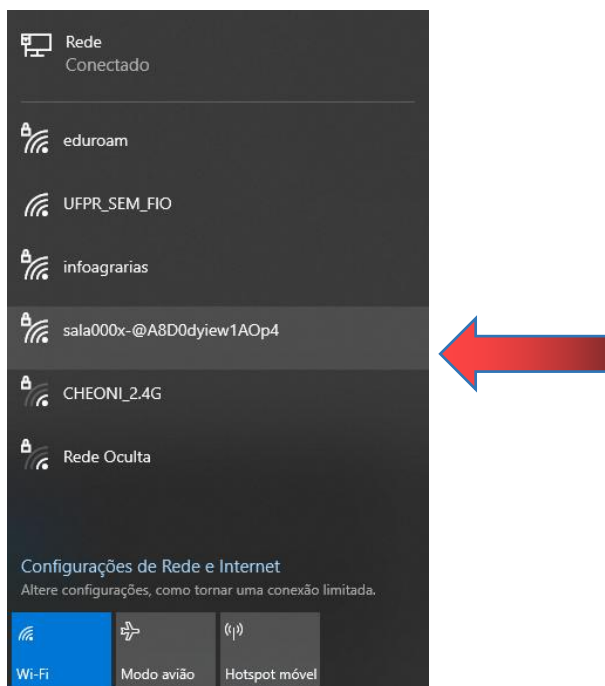
Android: Adobe PDF, JPG, TIFF e PNG

Windows: Pacote Office, Adobe PDF, entre vários outros.

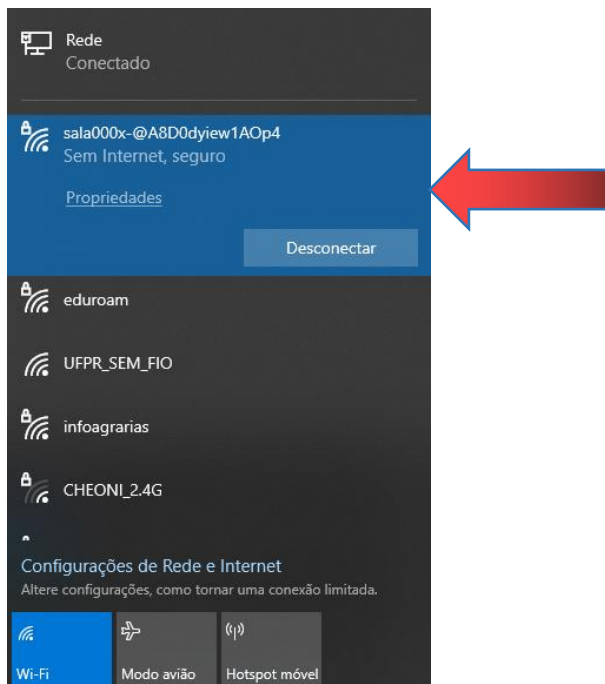
## Passo a passo conexão entre desktop/notebook e projetor Epson:

### No dispositivo do usuário:

1- Ir até a opção de redes wi-fi e localizar a rede do respectivo projetor. Ex: sala000x pertence à sala x. (A senha é sala#00x --> x = número da sala).

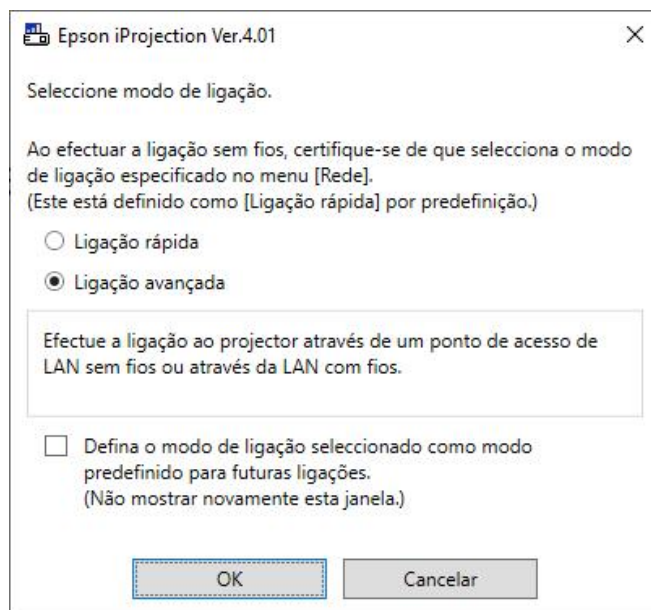


2- Inserir a senha e aguarda a conexão ser estabelecida:

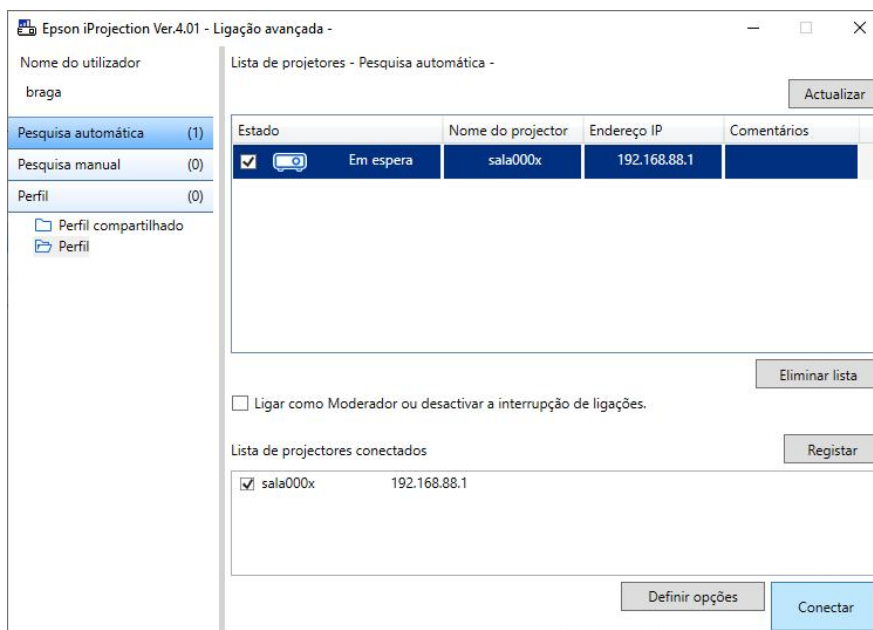


**OBS: Após estabelecida a conexão entre dispositivo do usuário e o projetor, caso o usuário necessite de acessar a Internet deverá utilizar a rede cabeada.**

3 - Abrir aplicativo iProjection, marcar a opção Ligação avançada e OK:



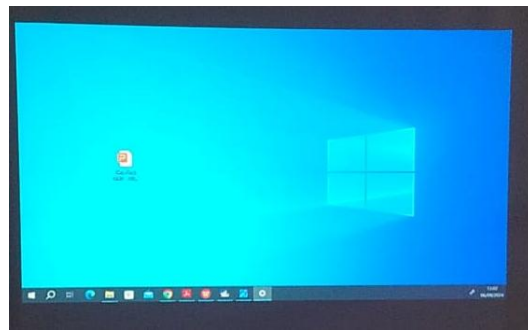
4 - Na tela seguinte selecionar o projetor desejado e em conectar:



5 - Após a conexão irá aparecer uma barra de funções que poderá ser minimizada.

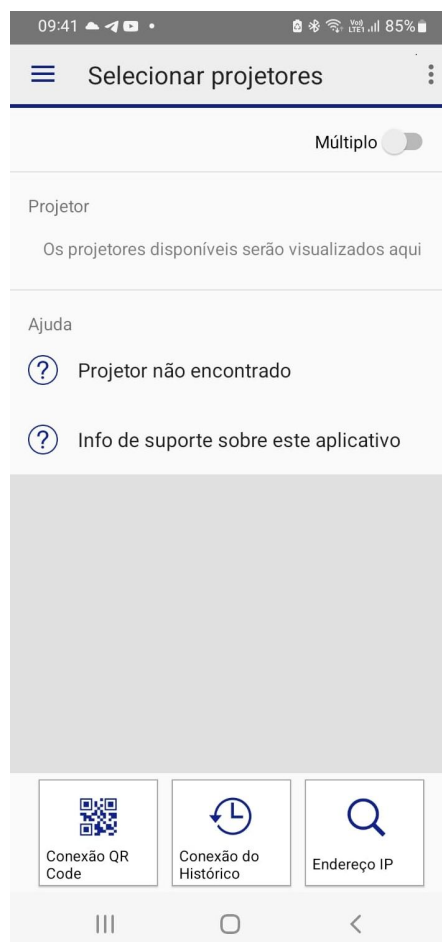


6 - Neste ponto o projetor já está exibindo a tela do dispositivo do usuário:

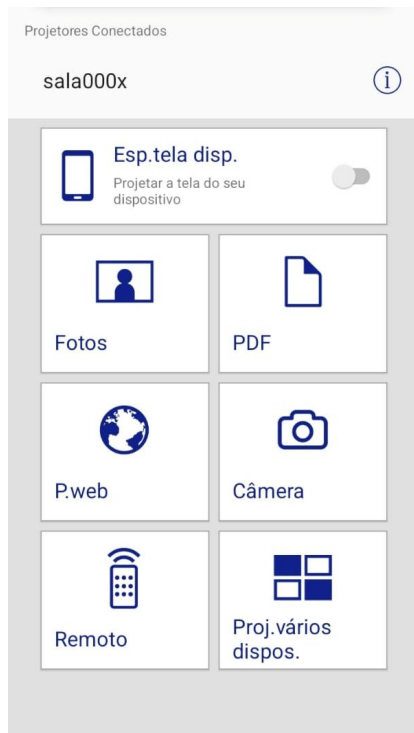


Também existe a possibilidade de projetar a partir de dispositivos como Tablet, SmartPhone e iPhone (utilizar o mesmo link para download e encontrar o aplicativo para o respectivo dispositivo) :

1 - Abri o aplicativo e selecionar **Conexão QR Code**:



2 - Após o estabelecimento da conexão será exibido a seguinte tela no dispositivo do usuário:



**Através das opção o usuário poderá escolher a que melhor se adapta a ocasião. Poderá espalhar o seu dispositivo ou escolher outras opções.**